



LA
BROCANTE
VERTE

RAPPORT ANNUEL

2025



ÉDITO PRÉSIDENTE

2025, les racines et les nouveaux bourgeons

C'est une année toute particulière que vient de traverser la Brocante verte, et que vous allez découvrir au fil de ce rapport.

Après l'envol de ces dernières années, le projet de l'association s'enracine durablement et consolide ses partenariats.

Cette année a été marquée par des **évolutions au sein de l'équipe** : **Solène**, cofondatrice de la Brocante verte, a choisi de poursuivre d'autres projets. Nous la remercions chaleureusement pour tout ce qu'elle a semé depuis le début de l'aventure. Elle reste néanmoins engagée à nos côtés en tant que membre du conseil d'administration. Dans le même temps, l'équipe continue de se construire : **Virginie** en remplacement de Solène, **Lucie** pour le développement commercial et la coordination de la recyclerie.

2025 est aussi une **année de structuration**. Nous affinons notre organisation et poursuivons le développement de nos activités, avec une offre qui se diversifie pour répondre toujours mieux aux besoins de nos partenaires et clients.

Plus que jamais, notre projet s'inscrit dans une **dynamique collective, à la croisée du végétal, du réemploi et de l'insertion**.

C'est grâce à vous partenaires, financeurs, adhérents et bénévoles que la Brocante verte continue de faire grandir ses racines et d'accueillir de nouveaux bourgeons.

Une belle fête se prépare au printemps 2026 pour célébrer 5 années d'engagement, d'expérimentations et de rencontres.

FLORENCE AISSA

Présidente



A handwritten signature in black ink, appearing to read 'Florence Aissa', written over a horizontal line.

LA BROCANTE VERTE EN QUELQUES MOTS



NOTRE VISION

"A la Brocante Verte, nous croyons profondément qu'il faut faire confiance aux personnes sans domicile fixe et leur redonner une place dans la société afin qu'ils sortent de la grande exclusion."

NOTRE MISSION

La mission de la Brocante Verte est d'insérer socialement et professionnellement des personnes sans domicile fixe, via une ressourcerie des plantes. Nous apportons ainsi une réponse concrète au gaspillage végétal.



NOS PRINCIPALES ACTIVITES



1.

Accompagner des personnes sans domicile fixe à reprendre le chemin du travail en douceur et ainsi sortir de la grande exclusion.

2.

Collecter, valoriser et faire adopter des végétaux qui étaient voués à être jetés.



ATELIER ET CHANTIER D'INSERTION



Depuis juin 2022, la Brocante Verte est devenue un ACI - Atelier et Chantier d'Insertion, afin de pouvoir mettre en place **le programme Premières Heures en chantier**.

Notre objectif ? Faire en sorte que l'activité de travail devienne **un outil à l'insertion des personnes avant de devenir une finalité !**

“ UNE 1ÈRE MARCHE VERS L'EMPLOI ”

Premières Heures est un dispositif de remobilisation par l'emploi des publics en situation de grande précarité, porté par le réseau Convergence France.

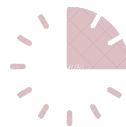
Les personnes commencent avec **un contrat qui s'ajuste à leurs capacités** et à leurs besoins.

6h

9h

12h

jusqu'à 18h par semaine



“ UN ACCOMPAGNEMENT PERSONNALISÉ ET UNE EQUIPE SUPPORT CONVERGENCE NANTES ”

Un accompagnement social est réalisé individuellement autour des thématiques suivantes par les deux encadrantes techniques et sociales de la Brocante Verte, appuyées par l'équipe Convergence Nantes sur les domaines suivants :

- Accès aux droits
- Hébergement, logement
- Recherche du projet professionnel et d'un emploi...
- Santé, bien-être

Les chargés de partenariat emploi, santé et logement sont un vrai support pour l'équipe de La Brocante Verte, et leur accompagnement s'est fait ressentir très positivement cette année encore pour l'ensemble des salariés.

“ UN RECRUTEMENT BASÉ SUR LA MOTIVATION ”

Le programme a été conçu spécifiquement pour **les personnes sans domicile fixe**. C'est ainsi le critère principal pour une embauche.

Ensuite, la personne doit être motivée à reprendre une activité de travail à travers un support d'activité qu'est la ressourcerie végétale.

“ UNE SORTIE POSITIVE ”

Tout est mis en œuvre, avec la personne, pour lui permettre une sortie positive, après un an maximum en contrat :

- stages d'immersion,
- visites d'entreprises,
- atelier de TRE : Cv, simulations entretien, recherche d'offres...

Ainsi, une sortie positive peut se traduire de plusieurs façons : une formation, un emploi en contrat d'insertion classique, un emploi en CDD ou CDI...

POUSSES MARQUANTES

Janvier

Cycle d'ateliers
de yoga et de
socio esthetique
organisé via
Convergence

Février

Stages de mise
en situation
professionnelle
pour l'ensemble
de l'équipe

Mars

AG de la
Brocante
Verte

Avril

Recrutement de
Lucie en tant que
coordinatrice
de la
ressourcerie
végétale

Mai

Réaménagement
de notre
boutique

Juin

Création de nos
premières
boutonnieres
de mariage



POUSSES MARQUANTES

Juillet

Installation d'une
toile d'ombrage
au dessus de la
pépinière

Août

Projet de
vacances pour
les salariés
en insertion

Septembre

Arrivée de
Virginie en
codirection et
de Lila en
service civique

Octobre

Nouvelle
opération
cimetieres
solidaires

Novembre

Lancement
d'ateliers
autour du végétal
aupres d'associations
de l'urgence
sociale

Décembre

Action solidaire
réalisée par l'équipe :
fleurissement
de 2 EHPADS
la veille de
Noël



QUELQUES MOTS DE NOS SALARIÉS

La Brocante Verte a été créée pour les personnes en situation de rue et de grande fragilité. Nous accueillons chaque personne comme elle vient pour qu'elle trouve sa place, ici et maintenant.

Ainsi, en 2025, nous avons accueilli **13 personnes**, des femmes et des hommes, de 19 à 65 ans, de France, Roumanie, Bénin, Somalie...

“

**CARMEN,
29 ANS**

”

Dès que je suis arrivée à La Brocante Verte, tout s'est bien passé. Tout le monde s'est bien comporté avec moi. J'ai pris plaisir à réaliser le travail, surtout les bouquets de fleurs. C'est ce que j'ai préféré, les fleurs, et l'atmosphère. L'équipe a été très aimable et compréhensive. C'était une belle expérience, et je sais que je peux revenir avec grand plaisir à tout moment. Merci beaucoup pour votre aide.



“

LÉVI, 20 ANS

”

Mon contrat à La Brocante Verte m'a permis de retrouver un logement. J'ai bien aimé le rempotage des plantes, faire les livraisons à vélo, aider à l'encaissement ou encore repeindre les cache-pots. Je me suis senti accueilli et écouté dans l'équipe, où j'avais ma place.

QUELQUES MOTS DE NOS SALARIÉS



“

CLAUDIE, 51 ANS

”

J'avais besoin de retrouver un rythme, une raison de me lever le matin et de me revaloriser. On m'a parlé de La Brocante Verte. J'ai postulé sans trop y croire... et j'ai été prise en juillet.

Au début, je faisais 6 heures par semaine. C'était énorme pour moi. Revenir dans un cadre, croiser des collègues, être attendue quelque part... ça faisait longtemps que je n'avais pas ressenti ça. Petit à petit, mes heures ont augmenté. Aujourd'hui je suis à 15 heures par semaine. Et surtout... j'ai un studio depuis deux mois.

Ici, on ne te brusque pas. On s'adapte à ton énergie, à ta santé, à ton parcours. Comme avec les plantes.

Mais le plus important, c'est l'ambiance. On se motive. On rit. On chante ! On crée des liens forts. Moi, ça m'a permis de revivre. De me sentir utile. De retrouver confiance.



“

ABLAWA, 67 ANS

”

J'aime bien être à La Brocante Verte, m'occuper des fleurs, des plantes. Je me sens respectée. Je suis motivée pour venir le matin, et travailler en musique. Cela m'a permis de reprendre une activité et d'avoir à nouveau quelques ressources. J'ai intégré un hôtel social. Je suis accompagnée pour trouver une solution pour la suite, sûrement en chantier d'insertion.

NOTRE IMPACT VÉGÉTAL

Une année pleine de changements. Alors que le partenariat se termine avec notre principal donateur de plantes, nous créons de nouveaux liens avec les grossistes de fleurs fraîches de Nantes.

Ainsi, nous avons collecté 51 tonnes de plantes en 2025, presque deux tiers en moins par rapport à 2024.

51 tonnes

de plantes collectées



En revanche, nous avons collecté 5,8 tonnes de plantes en 2025, ce qui est quasiment le double par rapport à 2024.

5,8 tonnes

de Fleurs collectées



56,8 tonnes de Végétaux collectés sur l'année 2025

Merci à nos partenaires réguliers, ainsi qu'à notre chauffeur en insertion dont le poste est dédié à cette mission de sauvetage !

8 tonnes de déchets organiques transformés en compost



ZOOM SUR NOTRE ACCOMPAGNEMENT GLOBAL

...SOCIAL...

LOGEMENT

La priorité : la **mise à l'abri** des personnes accompagnées.

Toutes les personnes ont ainsi pu intégrer un **hébergement** ou un **logement** au cours de leur parcours.

ACCES AUX DROITS

A partir d'un **diagnostic initial et partagé**, nous travaillons avec les **référénts sociaux** des personnes pour garantir **l'accès aux aides financières éventuelles, à la santé, au transport...**

SANTÉ

Mise en place d'un **suivi adapté avec :**

- **des orientations** vers des structures spécialisées (addiction, santé mentale).
- des actions de **prévention** (alimentation, sport, tabac...).
- des activités **de bien-être** (yoga, sport, loisirs).



...PROFESSIONNEL...

Des entretiens mensuels pour travailler **le projet professionnel**. Mais aussi : **des tripartites avec les référénts emploi** le cas échéant, ou des **entretiens avec la chargée Emploi de Convergence**

Découvrir un secteur ou confirmer un projet professionnel via **des périodes d'immersion**.
7 PMSMP réalisées en 2025 par 5 salarié.e.s.

Des visites régulières de chantiers d'insertion afin de préparer la suite du parcours

Des ateliers collectifs organisés en fonction des besoins, pour faire son CV ou préparer un entretien, **en interne ou avec des partenaires**

La participation à des salons ou à des job datings

L'accès à des **formations adaptées**, sur les savoirs de base (maîtrise de la langue française, numérique...) ou la **mobilité** (cours de pratique de vélo...)

80% de sorties emploi/formation en 2025

QUELQUES CHIFFRES

Avec la baisse générale des subventions publiques pour le monde associatif, les fondations d'entreprises se retrouvent avec de nombreuses candidatures à chaque appel à projets.

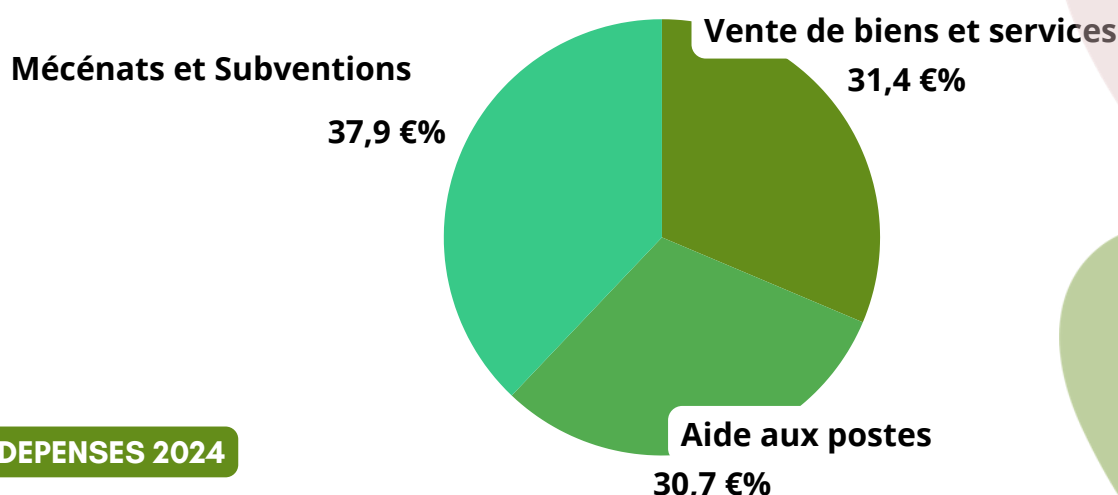
Ainsi, nous avons obtenu le **soutien de 3 fondations** cette année.

La bonne nouvelle est que les ventes de produits et services sont au **même niveau que 2024**, malgré une baisse significative du nombre de plantes collectées. Il y a 2 facteurs liés à cette stabilisation :

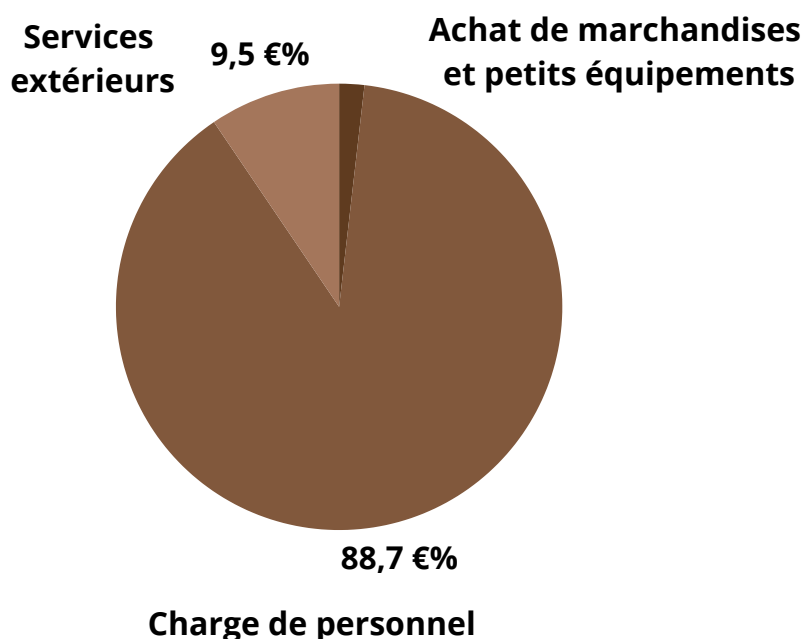
- Le recrutement de Lucie sur le poste de coordinatrice ressource qui a fait un travail important de fixation des prix, valorisation des végétaux et organisation.
- La vente de bouquets de fleurs fraîches qui a augmenté le panier moyen des clients.

Notre modèle se voulant le plus sobre possible en terme d'achat, nos charges de personnel restent la dépense la plus importante.

NOS RECETTES 2025



NOS DEPENSES 2024



TOUJOURS PLUS EN RESEAU

La Brocante Verte est en lien avec de multiples partenaires, et s'implique dans les réseaux du végétal, du réemploi et de l'insertion.



Nous continuons à **développer ses liens avec les recycleries végétales déjà créées ou en projet.**

Les échanges se poursuivent avec des personnes intéressées pour la création de structures similaires à la Brocante Verte.

En janvier puis décembre, nous avons **accueilli en immersion** quatre porteurs de projet de recyclerie végétale via l'insertion, de la Dordogne à Saint Malo.

Depuis notre création, nous avons ainsi échangé avec près de 23 structures en projet ou créées aux 4 coins de France !

L'année 2025 a été marquée par la **création d'un réseau encore informel de recycleries végétales**, désireuses d'approfondir le lien entre elles et de partager leurs pratiques. Les échanges se mettent en place tous les deux mois, avec le projet de l'organisation d'une rencontre fin 2026.

Structure de **réemploi**, nous nous investissons au sein du réseau des **Ecossolies**. Nous développons les liens entre ressourceries du territoire pour **toujours plus d'impact social et environnemental de nos actions respectives et communes.**



Côté **insertion**, la Brocante Verte a rejoint en 2025 le **Réseau Insertion 44**. Avec **Convergence**, cela nous permet des mises en lien locales et nationales, pour **toujours plus de solutions d'accompagnement social et professionnel pour les personnes accueillies.**

6

ressourceries végétales en réseau

Sauve Qui Plante (Tours)
Re-plantes (Bordeaux)
Société Protectrice des Végétaux
(Oullins)
Nouvelle Dousse (Marseille)
Pilea Project (Avignon)



ET POUR 2026 ?

La stabilité financière étant primordiale pour le bon développement de l'association, et les subventions de plus en plus difficiles à atteindre, nous allons cette année développer nos prestations et ventes de fleurs fraîches que nous collectons en grand nombre.

5 ans de la Brocante Verte

Mais tout d'abord, nous allons célébrer les 5 ans de la Brocante Verte le jour du printemps 2026.

Une journée pour mettre à l'honneur les 3 passions de l'association :
la solidarité, le réemploi et le végétal.

Ainsi, nous invitons de nombreuses structures partenaires à notre évènement et ouvrons 90 places pour des ateliers de fleurs fraîches, fleurs séchées et rempotages de plantes. Une partie des places étant réservées aux associations du quartier.

Développement des ventes de fleurs fraîches

Vous l'aurez remarqué si vous passez à notre boutique, suite aux partenariats créés avec les 3 grossistes du MIN, nous collectons chaque semaine de nombreuses fleurs fraîches.

Afin qu'elles aient toutes une seconde vie, nous souhaitons mettre en place différents points de vente comme à Scopéli ou à la boîte à Recup'.

En janvier, nous avons aussi décidé de mettre en place de la vente en libre accès avec un QR code pour payer. Ainsi, vous pouvez acheter un bouquet même quand nous sommes fermés !

Développement d'ateliers de créations florales

Suite au succès de nos ateliers réalisés la veille de Noël dans une maison de retraite et un EHPAD, nous souhaitons développer cette activité plus régulièrement.

En effet, les animatrices des lieux nous ont remerciés d'être venues gratuitement car ces ateliers sont normalement à des prix trop élevés pour qu'elles puissent les mettre en place.

Fonctionnant uniquement avec des dons, nous souhaitons proposer ces activités de créations florales à des prix abordables pour ce type de structures.

LA FÊTE DU
Printemps
SAMEDI 21 MARS 2026
Activités végétales et solidaires

À L'OCCASION DES 5 ANS DE LA BROCANTE VERTE

ENTRÉE LIBRE
DE 11H À 18H - AU WATTIGNIES

- MARCHÉ CRÉATEURICES
- VENTE DE SECONDE MAIN
- TRAITEUR VÉGÉTAL
- GOÛTER OFFERT POUR LES ENFANTS
- BULLES GÉANTES & FANFARE
- ATELIERS CRÉATIFS

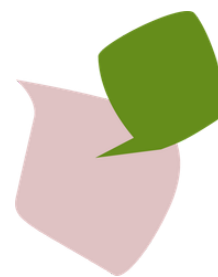
ATELIERS GRATUITS
REMPOTAGE
FLEURS FRAÎCHES
FLEURS SÉCHÉES

INFOS & RÉSERVATIONS :
Le QR renvoie à l'évènement Facebook
Ateliers uniquement sur inscriptions

13 Avenue des martyrs nantais de la résistance, NANTES
arrêt de tram WATTIGNIES



PLACE AUX REMERCIEMENTS



Merci à l'ensemble de nos partenaires financiers, institutionnels, du monde végétal, ainsi qu'à nos donateurs particuliers qui permettent chaque jours à la Brocante Verte de fonctionner !



Au plus près de ceux qui s'engagent



Coquelicot / Crématorium de Nantes / Crématorium de St Jean de Boiseau / Cimetière parc paysager / Cimetière St Jacques / Cimetière Miséricorde / Fleurametz / Horticash et Horticash Fourniture / Jardiland Carquefou / Marine Plantes & co / Pépinières Val d'Erdre / Peigné Fleurs / Plantes pour Tous / Renaud distribution / Rosedor / Vert Morisson / Nantes Vélo Jardin / Hyper U Saint Philbet de Grand Lieu / Vertigo / Les jardins de Gally / Leclerc Atout Sud / Direction Nature et Jardin / Pop Up Garden / Jean Tessier



**Vous aussi contribuez au mouvement
de la 2nde chance
pour les Hommes & les Végétaux**



www.labrocanteverte.fr